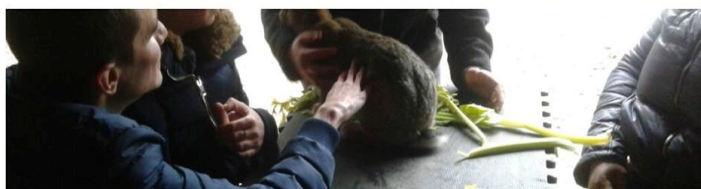


Association La ferme ROZ
Moulin d'Orzeau
78250 Tessancourt sur Aubette
N° SIRET : 50832428200021

Contact :
06.73.75.36.19
lafermeroz@free.fr
www.lafermeroz.org



La Ferme ROZ



LES ANIMAUX DE LA FERME

Poules, coqs, canards, oies, lapins, cochons d'inde, chèvres, moutons, ânes, chevaux et chiens de troupeau

Nos animaux vivent tous à la ferme.

Ils sont suivis par notre vétérinaire sanitaire et la direction des services vétérinaires des Yvelines .

Ils sont habitués dès leur plus jeune âge à être au contact des humains.

Ils sont gentils, doux et respectueux (mais n'oublions pas que ce sont des animaux et que leur comportement est différent du notre)



Les animaux sont de véritables
stimuli !!!

Chaque sens peut être mis en éveil en fonction des besoins et des objectifs de chaque individu grâce au contact des animaux.

Ainsi, une simple caresse permettra de délier une main de sentir la douceur du pelage. Un brossage régulier sollicitera bon nombre de muscles et mobilisera le cerveau pour la coordination.

Un contact simple redonne souvent le sourire à des personnes renfermées et permet une ouverture sur le monde extérieur.

Nos interventions s'adresse à un groupe de 6 participants maximum ou bien d'une personne.

Nos intervenants vont accompagner les personnes à se rapprocher des animaux, en considérant leur aisance et leurs difficultés, et en adaptant les interactions afin que celles-ci puissent répondre aux besoins visuelles, auditives et tactiles.

Comment ça se passe ?

Définir les objectifs :

Une première réunion entre vos équipes éducatives et/ou soignantes et l'équipe de la ferme ROZ permettra de :

- mettre en adéquation les attentes de votre établissement et nos propositions d'intervention.
- Définir les profils des participants ainsi que les objectifs individuels et/ou collectifs.
- Définir le nombre et la fréquence des interventions (Nous contractualisons 10 séances minimum, avec une fréquence hebdomadaire, ou bimensuelle)
- Mettre en place un planning d'intervention visant une progression. Ce planning sera en permanence évalué et ajusté en fonction des besoins.

Côté pratique au fur et à mesure des saisons:

- Accueil du groupe : première prise de contact avec les animaux visant à faciliter le contact avec les animaux : approches sensorielle avec l'observation, la mise en évidence de la multiplication des odeurs, des bruits, du toucher.
- En fonction des affinités et des aptitudes de chacun, soins (nourrissage, brossage, mettre de l'eau dans les abreuvoir, pailler leur lieu de vie, jeux). Des activités simples et concrètes qui donne un sentiment d'utilité et un sentiment de valorisation
- Ramasser les œufs ou refaire la litière de son animal préféré permet également à la personne de vivre un moment privilégié avec l'animal de son choix
- On organise également des chasses aux trésors où l'on doit ramasser plusieurs objets de l'environnement naturel de la ferme, de même couleur par exemple
- Ou encore des goûters thématiques « ferme »
- Et encore pleins d'autres stimuli !

Durée des séances

Séances collectives :

- Séances collectives : *groupe de 6 participants maximum accompagné par des professionnels de votre établissement*
- Les activités durent 1 heure maximum

Séances individuelles :

- Séances individuelles : *1 participant accompagné par un professionnel référent de votre établissement*
- Les activités durent 30 minutes maximum

Tarifs des séances

- Séances collective : forfait 6 personnes: 80€ ttc la séance
- Séance individuelle : 25€ ttc la séance

Obligation : Adhésion à l'association « la ferme ROZ » au titre d'organisme partenaire. Cette adhésion est dispensé de cotisation et peut, vous souhaitez nous soutenir nos actions effectuer un don.

Valeur des tarifs jusqu'au 31 décembre 2017.

En application de l'article 261-7-1, du CGI, l'association LA FERME ROZ n'est

CONTACTEZ NOUS AU 06.73.75.36.19

Ou par mail : lafermeroz@free.fr